

學分班第 30 期 碩專班 114 級(112 學年度入學) 許○尹

當初選擇成大企管學分班有兩個主要原因，第一，在學分班的課程選擇性多，系上老師的專業領域多元化，理論及內涵並重，可學以充實，工作之餘讀書或許忙碌，能獲得工作之外的成就感且提升自我。第二，與不同領域的同學們交流收獲實在豐富也多采多姿，希望自己能不侷限在自身工作範圍內的專業，透過同學們彼此貢獻實務經驗與看法，教學相長之下，學得更廣。

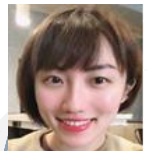
學分班第 29 期 碩專班 113 級(111 學年度入學) 陳○宏

在學分班一年得時間，對一個脫離課本 20 年的上班族來說，工作場所才是象牙塔，就讀成大企管學分班有四大優勢：

- 1.在學分班可以認識很多各界菁英，讓我們打開職場視野
- 2.企管所的教授授課內容是採取融合時事的專案教學
- 3.分組討論與專案報告的訓練有助於反饋在我職場的提升
- 4.時間管理上的效率提升，讓我從一開始擔心課業/職場是否會呈現蠟燭兩頭燒的情形，透過自我要求讓我可以兼顧兩者，幸運的我考上了在職專班，如同口試教授問的:為何選擇企管碩專班？我的回答：因為這是成功大學

學分班第 27 期 碩專班 112 級(110 學年度入學) 謝○宜

在學分班的學習經驗拓展了我的視野與人脈，可與不同行業領域的同學、學長姐交流。修課期間可以感受到每位教授的教學專業及用心，教學的安排讓我們貼近企業觀摩、小組討論企業的行銷策略、深入分析企業個案，更強化自己要在成大完成學業的信念。在教授們的指導下，學習到企業主是如何思考，如何推展行銷策略、海外投資策略，達成企業的各階段目標，以及未來職涯上的提升，有宏觀的思維去執行。



學分班第 24 期 碩專班 111 級(109 學年度入學) 彭○婷

我投入職場已經 10 年多，您想幫自己的人生訂一些新目標嗎？想繼續保持職場動力嗎？開始有想回學校的想法嗎？成大 MBA 是最值得的唯一選擇。365 行隔行如隔山，每個領域都有其專業，非進入該領域深入學習是無法體認，但「管理」在任何行業都是需要的，成大的教授們都是國內知名學者，不僅擁有豐富的產學經驗且教學極為認真，課堂上對同學提問亦不吝於指導。最後，「這世界上沒有所謂正確的選擇，只有努力奮鬥使當初的選擇變得正確」與各位學弟妹共勉之，讓您創造自己人生的巔峰吧！

